

STARKE THEMEN & STARKE FRAUEN

EVG Wahlen im 5-Jahres-Rhythmus (Frauen)

1. Einladung aller weiblichen Mitglieder auf Ortsverbandsebene zur Mitgliederversammlung

2. Wahl + Anzahl der Ortsfrauenleitung durch Mitgliederversammlung

3. Konstituierende Sitzung der Ortsfrauenleitung

- Wahl der Vorsitzenden und Stellvertreterin (aus deren Mitte)
- Wahl einer Vertreterin für den Landesverband Frauen (je angefangene 500 => 1 Vertreterin)
- Wahl einer Vertreterin für regionalen DGB-Frauenausschuss

4. Konstituierende Sitzung Landesverband Frauen

- Wahl einer Vorsitzenden und Stellvertreterin
- Wahl einer Vertreterin in den überörtlichen DGB-Frauengremien

5. Teilnehmerinnen an der Bundesfrauenkonferenz / 64 Delegierte (gewählt von den Wahlkreiskonferenzen – gesondertes Schaubild) + Mitglieder der Bundesfrauenleitung (Pflichtteilnehmerinnen)

- Bei Nichterfüllung der Frauenquote im Bundesvorstand
- Wahl von weiteren Frauen (Überhangmandate)

6. Konstituierende Sitzung der Bundesfrauenleitung

- 16 Vorsitzende der Landesverbände sind gesetzt (ohne Wahl) + 32 Frauen aus den Wahlkreiskonferenzen (gesondertes Schaubild)
- Wahl einer Vorsitzenden und zwei stellvertretenden Vorsitzenden

Quelle: Richtlinie Gewerkschaftliche Frauenarbeit (Stand 10.02.2021), Satzung der EVG § 25 Ziffer 2

Liebe Kolleg*innen,

uns wurde des öfteren die Frage gestellt: „Wie kann ich mich aktiv in ein EVG-Gremium einbringen“? Wir haben nun für dich einen Flyer erstellt, worin die Wahlverfahren kurz und verständlich aufgezeigt sind.

Wir würden uns freuen, wenn du von dieser Information regen Gebrauch machen würdest.

Deine EVG

Unser Kollege Thomas Teuchert ist bei einem schlimmen Unfall vor wenigen Wochen schwer verletzt worden. Sein Leben und das seiner Familie ändert sich dramatisch. Wir möchten daher in diesem Jahr auf Blumen und Geschenke verzichten und stattdessen für Thomas spenden.

Wer sind wir:

Landesverband Frauen Baden-Württemberg

Vorsitzende: Rita Renner-Achim
Anschrift: BR Büro DB Vertrieb
Bahnhofplatz 1b, 76137 Karlsruhe
Email: Rita.Renner-Achim@deutschebahn.com
Tel: 0171-2225069

Anschrift: EVG GST Karlsruhe
Bahnhofplatz 10, 76137 Karlsruhe
Email: karlsruhe@evg-online.org
Tel: 0721-350400



Mitglied werden
Komm zu uns.
Sei dabei.
Mach uns stärker!

Eisenbahn- und Verkehrsgewerkschaft EVG
Reinhardtstraße 23 | 10117 Berlin
web: www.evg-online.org



www.evg-online.org

Frauenpower in der EVG. Hier gehts lang!

Übersicht über die Wahlprozesse



Wir leben Gemeinschaft

EVG Wahlen im 5-Jahres-Rythmus (ALLE - unter Berücksichtigung der Frauenquote)

1. Mitglieder oder Delegiertenversammlung auf Ortsverbandsebene

- Wahl des Ortsverbandsvorstandes (nur im Berufsleben stehende Mitglieder (§ 17 Satzung))
- Ortsfrauenleiterin gehört dem Ortsverbandsvorstand stimmberechtigt an (§ 17 Satzung)
- Wahl der Delegierten für die Wahlkreis-konferenz

2. Konstituierende Sitzung des Ortsverbandsvorstandes

- Wahl der Vorsitzende/n/s, Stellvertreter*in, Kassierer*in und Schriftführer*in

3. Wahlkreis-konferenzen (32 bundesweit)

- Wahl der Delegierten zum Gewerkschaftstag
- Wahl des ehrenamtl. Mitgliedes des Bundesvorstandes (durch die im Berufsleben stehenden Delegierten)
- Wahl der Vertreter*innen der im Berufsleben stehenden Mitglieder für den Landesverbandsvorstand (durch die im Berufsleben stehenden Delegierten)
- Wahl der Delegierten für die Bundesfrauenkonferenz (nur durch weibliche Delegierte zu wählen)
- Wahl eines Mitgliedes für die Bundesfrauenleitung (nur durch weibliche Delegierte zu wählen)
- Wahl je eines Vertreter*in für verschiedene Ausschüsse (§ 18.3 c Satzung)

4. Konstituierung Landesverbandsvorstand

- Wahl eines/einer Vorsitzenden und des/der Stellvertreter*in (nur im Berufsleben stehende Mitglieder)
- die/der Vorsitzende ist Mitglied im Bundesvorstand (§ 19 Satzung)
- die Vorsitzende Landesverband Frauen ist als Gast zu den Sitzungen des LV einzuladen (ohne Stimmrecht)

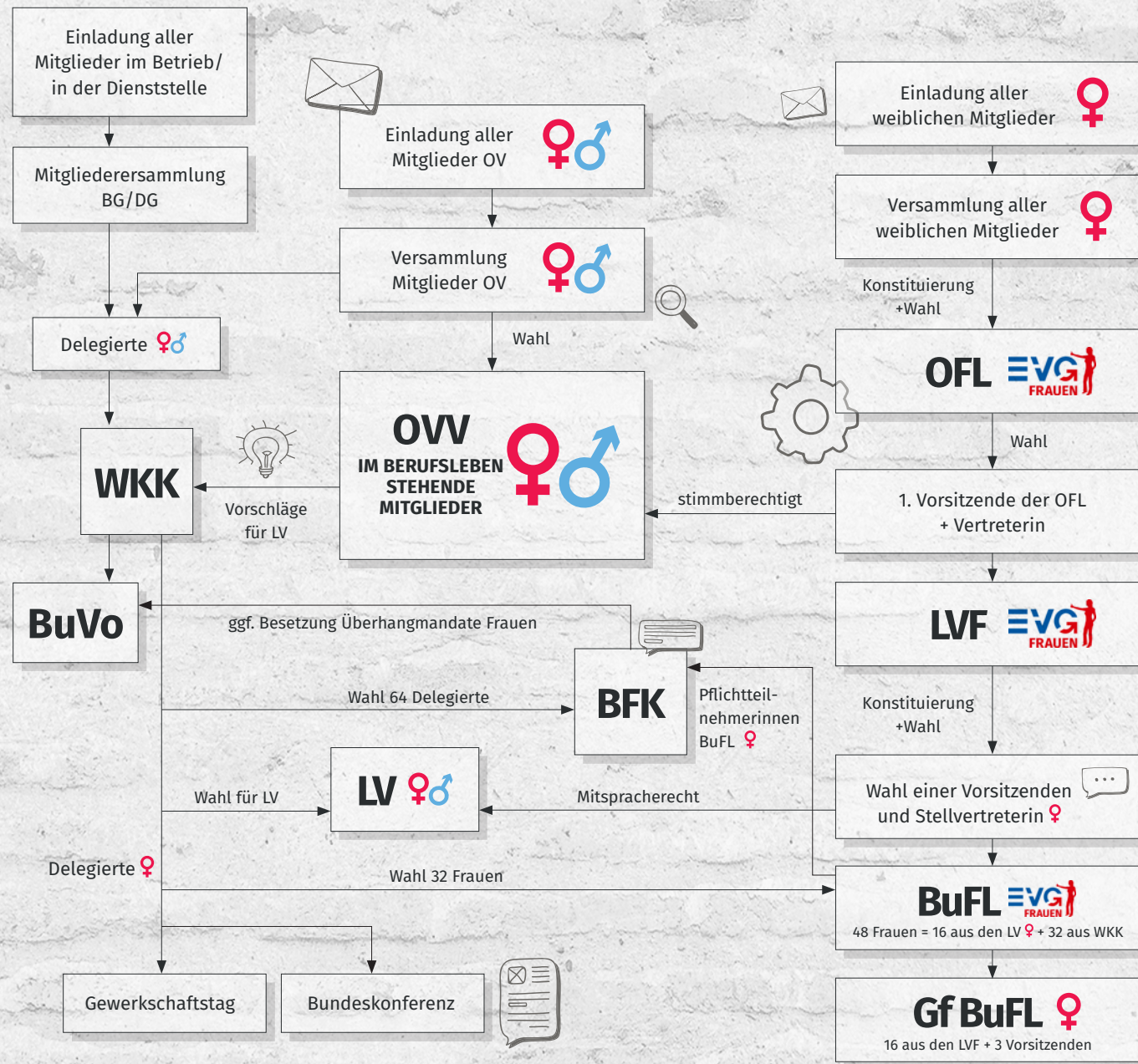
5. Gewerkschaftstag (höchstes Organ der EVG)

- Wahl des Geschäftsführenden Vorstandes (§ 20.4 c)
- (Satzungsänderungen nur mit 3/5 der Zustimmung der Delegierten möglich)

6. Bundeskonferenz → 1 x jährlich (§ 20a)

7. Bundesvorstand besteht aus haupt- und ehrenamtl. Mitgliedern (§ 21)

Schematische Darstellung des EVG Wahlverfahrens



WIR FÜR UNS:
Die EVG macht's möglich! Sei dabei und mach mit uns Politik für Frauen.



Wenn keine OFL gewählt wird, Wahl einer Ansprechpartnerin Frauen (Vertreterin im Ortsverbandsvorstand)

Legende:

BuFL Bundesfrauenleitung	LV Landesverband
BuVo Bundesvorstand	OVV Ortsverbandsvorstand
LVF Landesverband Frauen	OFL Ortsfrauenleitung
Gf BuFL Geschäftsführende Bundesfrauenleitung	WKK Wahlkreis-konferenz
DGB Deutscher Gewerkschaftsbund	BG/DG Betriebs-/ Dienststellengruppen