



Bundeseisenbahnvermögen

**Hauptpersonalrat
bei der Präsidentin**
Kurt-Georg-Kiesinger-Allee 2
53175 Bonn

Info

des Hauptpersonalrates



Juni 2014

Wichtige Themen aus dem Monatsgespräch

Als Gäste konnte der HPR-Vorsitzende Gerald Horst für die Präsidentin des BEV, AbL 1, Herrn Schilling, die L der Dienststelle Nord, Frau Seitz-Elvers, den SbL 1 der Dienststelle Nord, Herrn Dahn; sowie die HVdsM, Herrn Bourguignon, begrüßen.



**Die Leiterin der Dst Nord, Frau Seitz-Elvers,
mit den Herren Horst, HPR-Vors., Schilling, AbL 1
und Dahn, SbL 1 der Dst Nord
(von links nach rechts)**

Dienststelle Nord

Zu Beginn des Monatsgespräches stellt die L der Dienststelle Nord die Dienststelle vor.

Mit 340 Mitarbeiterinnen und Mitarbeitern mit einem Durchschnittsalter von 55,5 Jahren werden die Aufgaben erledigt.



**Frau Seitz-Elvers,
L der Dst Nord**

Sie verteilen sich wie folgt:	Stamm (901)	87
	Busdienst	72
	Fahrzeugreinigung	62
	SCANDLINES	84
	BSW	28
	Bahnärztlicher Dienst	7

Durch die Dienststelle Nord werden ca. 9.500 zur DB AG zugewiesene Beamte und etwa 39.000 Versorgungsempfänger betreut.

Der Krankenstand betrug in den letzten vier Jahren nie mehr als 11 %. Sorgen macht der L die Tatsache, dass der Rückgang der Anzahl der Beschäftigten prozentual höher ist als der Rückgang der Aufgaben.

Personalengpässe konnten in der Vergangenheit durch DB JobService ausgeglichen werden. Dies geht seit einiger Zeit nicht mehr, weil geeignetes Personal nicht mehr zur Verfügung steht. Dafür erreichen die Dienststelle in zunehmendem Maße Initiativanträge von Mitarbeiterinnen und Mitarbeitern, die Interesse an einer Beschäftigung beim BEV zeigen, weil z. B. Rationalisierungsmaßnahmen in der Zukunft anstehen oder sie mit den Arbeitsbedingungen nicht mehr konform gehen.



**Der HPR-Vors. G. Horst mit den Gästen im Monatsgespräch,
Frau Seitz-Elvers, L der Dst Nord, Herrn Schilling, AbL 1 der BEV-HV
und Herrn Dahn, SbL 1 der Dst Nord (v. l. n. r.)**

SCANDLINES

L berichtet, dass innerhalb der letzten 10 Jahre Zusammenarbeit mit SCANDLINES diverse rechtliche Fragen zum Teil kontrovers diskutiert wurden:

- Freiwachenregelung
- Havarie 2008 (Schaden 2 Mio. EUR)
- Projektgruppen zur Ablaufoptimierung (zum Personalabbau)
- Rechtsstatus der Mitarbeiter (Behandlung als Leiharbeiter)
- Betriebsvereinbarungen (arbeitsrechtliche Maßnahmen)
- Verlust der Seediensttauglichkeit

L geht besonders auf die Problematik, dass DÜV-Mitarbeiter des BEV durch die Reederei nicht mehr weiterbeschäftigt werden können, wenn sie seedienstuntauglich geworden sind, ein.

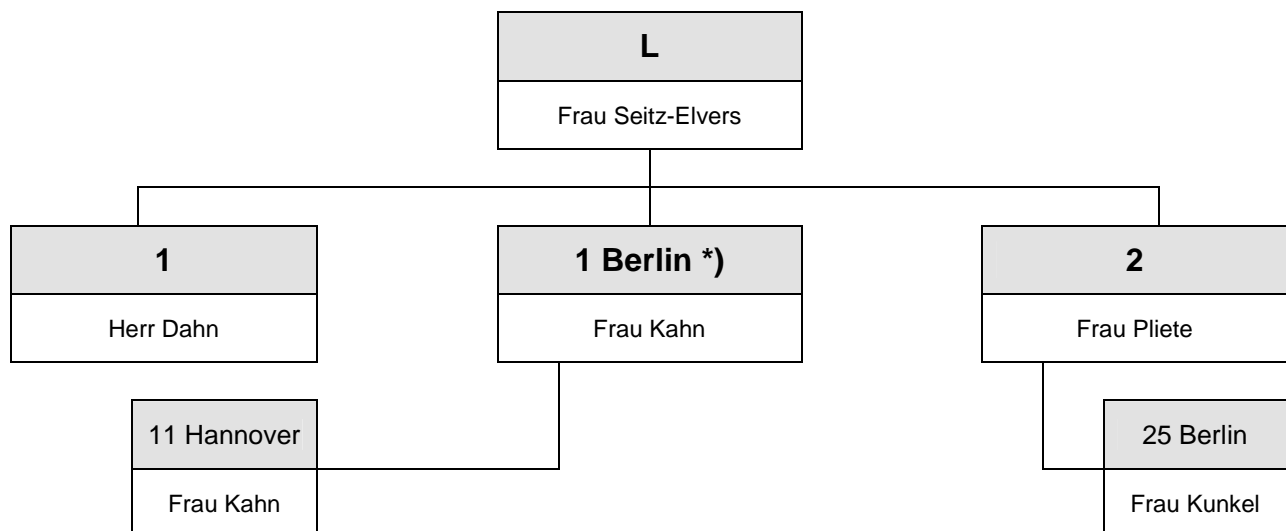
Durch die Dienststelle Nord wurde eine Liste der betroffenen Mitarbeiter erstellt und durch die BEV-HV an den Bereich HBB der DB AG weitergeleitet. Über die weitere Vorgehensweise finden fortlaufend Gespräche zwischen BEV und DB AG statt. Um alle betroffenen Mitarbeiter unterschiedlichster Qualifikation anderweitig unterbringen zu können, bedarf es eines zeitnahen Informationsaustausches zwischen Reederei, BEV und DB AG.

Beurteilungsrunde

L berichtet, dass die Beurteilungsrunde, Stichtag 01.01.2014 abgeschlossen wurde. Es liegt in der Natur der Sache, dass dies nicht ohne heftige Diskussionen erfolgen konnte. Es konnte den Beurteilten aber vermittelt werden, dass das BEV jetzt ein gegenüber dem alten Verfahren transparenteres Beurteilungsverfahren anwendet.

Zusammenführung der Dienststellen Nord und Ost

Seit 2011 steht die Zusammenführung der Dienststellen Nord und Ost zur Dienststelle Nord (neu) zum 01.07.2014 im Raum. Der Anfangsstatus der neuen Dienststelle (Stand: 04.06.2014) wird von der L erläutert:



*) Bundesweit tätige Bereiche

- Beamtenunfallfürsorge
- Personalaktenarchiv neue Bundesländer
- Zentrale Posteingangsstelle Familienkasse

Besoldungsanpassung

AbL 1 gibt bekannt, dass das Kabinett am 28.05.2014 den Entwurf des Besoldungsanpassungsgesetzes behandelt hat. Am 02.06.2014 haben BMI und BMF in einem gemeinsamen Rundschreiben bekanntgegeben, dass Abschlagszahlungen zugelassen werden. Vor der parlamentarischen Sommerpause wird nach Auffassung von AbL 1 das Gesetzgebungsverfahren wohl abgeschlossen sein.

Die Vorbereitungen beim BEV laufen. Im Juli 2014 werden die Abschlagszahlungen auf die Erhöhungsbeträge für den Zahlmonat August 2014 (rückwirkend ab 01.03.2014) eingestellt.



Plenumsmitglieder in der Sitzung

Tarifergebnis

Der ausgehandelte Tarifabschluss ist von der EVG bestätigt worden, so dass AbL 1 davon ausgeht, dass die Vorbereitungen für die Auszahlung parallel zur Besoldung erfolgen.

KVB

AbL 1 informiert, dass sich die Erstattungszeiten zurzeit im Durchschnitt im Bereich von 17,6 Tagen bewegen. Wenn sich die Zahlen nicht verschlechtern, dann wird sich ein weiteres Verfahren vor der Einigungsstelle erübrigen.

Im Bereich Leistungsbearbeitung der Bezirksleitungen Wuppertal und Rosenheim - einschließlich der Posteingangsstelle in Wuppertal - hat die Gruppe Personalbemessung Essen die Tätigkeiten aufgenommen.



Plenumsmitglieder mit der HVdsM, H. Bourguignon (rechts)

Vorläufige Haushaltsführung

Nach Auskunft von AbL 1 wird die vorläufige Haushaltsführung bis September 2014 andauern.

Wichtige Punkte aus der Tagesordnung der 25. Plenarsitzung

Wohnungswesen

Das Plenum stimmte den Anträgen zur Beschlussfassung der Aufsichtsräte der Eisenbahn-Wohnungsbaugesellschaft Nürnberg mbH (EWG Nürnberg), der Bundesbahn-Wohnungsbaugesellschaft Kassel GmbH (EWG Kassel), der BWG Bundesbahn-Wohnungsgesellschaft Frankfurt mbH (EWG Frankfurt), der Wohnungsgesellschaft Ruhr-Niederrhein mbH (EWG Essen) und der Eisenbahn-Siedlungs-Gesellschaft Berlin mbH (ESG Berlin) zur Veräußerung von Mehrfamilienhäusern als Ganzes gemäß § 75 (3) 5 BPersVG zu.

Das Plenum stimmte dem Antrag zur Beschlussfassung des Aufsichtsrates der Wohnungsgesellschaft Saarland mbH (WOGES Saar) zur Fortschreibung der Objektverkaufsliste für das Jahr 2014 gemäß § 75 (3) 5 BPersVG zu.



**Der HPR-Vors. Gerald Horst
mit den erstmals im Plenum
anwesenden Mitgliedern
Elke Scharle
und Karl-Heinz Lahm
(v. l. n. r.)**

Als Anlagen haben wir dieser HPR-Info

- BSWexpress Juni 2014

beigefügt.

**Impressum:
Info des Hauptpersonalrates
Ausgabe: Juni 2014**

☎ 0228-3077-441 (Horst)

☎ 0228-3077-444 (Lietz)

☎ 0228-3077-161

✉ gerald.horst@bev.bund.de

✉ andreas.lietz@bev.bund.de

Klicken Sie bitte [hier](#), falls diese E-Mail nicht richtig dargestellt wird.

Ausgabe Juni 2014

STIFTUNG
BSW

BSWexpress | Der Newsletter der Stiftung Bahn-Sozialwerk



André Bischoff

Grafik:

71.735 Starter beim J.P. Morgan-Lauf 2014 und wir mittendrin

Liebe Förderinnen und Förderer,

unter dem Motto „Dabei sein ist alles“ hatten sich in diesem Jahr 71.735 Beschäftigte von 2.781 Arbeitgebern angemeldet. Das größte Team stellte dabei die DB mit 1.510 Startern. Das Startgeld der diesjährigen Veranstaltung kommt dem Behindertensport zu Gute.

Zuverlässig wie jedes Jahr nahm auch das BSW mit 20 Läuferinnen und Läufern am größten Firmenlauf der Welt, der mittlerweile auch als größtes Betriebsfest der Welt bezeichnet wird, teil. Das Mega-Spektakel verwandelte die Finanzmetropole Frankfurt ab den frühen Nachmittagsstunden in einen riesigen Sportplatz.

[weiterlesen](#)

SOZIALES & GESUNDHEIT

Selbsthilfegruppe Depression/Burnout

Hilfe zur Selbsthilfe

Jeder Mensch besitzt die Fähigkeit sich selbst zu helfen – machen Sie Gebrauch davon. Hier können sich Betroffene und Angehörige austauschen und gegenseitig unterstützen, denn das eigene Betroffensein macht uns zu Experten auf dem Weg aus der Krise. Im geschützten Bereich des BSW trifft sich die Selbsthilfegruppe Depression/Burnout seit September 2013 in Frankfurt am Main.



[weiterlesen](#)

KULTUR UND FREIZEIT

Foto-Seminare

Digitale Fotografie bietet zahlreiche Möglichkeiten gute Fotos aufzunehmen. Die neue Technik bietet viele Facetten, die im Rahmen unserer Seminare vermittelt werden sollen. Neben den technischen Grundlagen werden die Bildbearbeitung und vor allem die bewusste Umsetzung der Bildgestaltung vorgestellt. Das Erkennen von möglichen Motiven und die Umsetzung der gelernten Theorie werden in Exkursionen in der Praxis vervollständigt. Schauen Sie in unser vielfältiges Seminarangebot und melden Sie sich gleich an.



Illustration:

André Bischoff

[weiterlesen](#)

KULTUR UND FREIZEIT

Ausschreibung des 32. Filmwettbewerbs des BSW 2014/2015

Nehmen Sie an unseren Filmwettbewerben teil - als Amateurfilmer oder auch als Zuschauer!
Die Filmwettbewerbe Nord und Süd geben Ihnen die Möglichkeit, aktiv mit einem Beitrag teilzunehmen, auch wenn Sie noch kein Förderer der Stiftung BSW sind. Eine Jury entscheidet während der Veranstaltung, ob sich ihr Film oder Video für den 32. Bundesfilmwettbewerb qualifiziert hat.



[weiterlesen](#)

REISE UND ERHOLUNG

„BSW-Ferienwelt“ neu erschienen!

Der aktuelle Katalog unserer Ferienhotels und Ferienwohnungen in den schönsten Regionen Deutschlands enthält jetzt auch Angebote in Schweden.

Fordern Sie die neue BSW-Ferienwelt gleich an:
BSW-Reisezentrum Augsburg, Tel. 0821 2427-300.

Für Kurzentschlossene können wir im Juli noch freie Plätze in einigen BSW-Ferieneinrichtungen anbieten!



BSW-EXKLUSIVREISE

Höhepunkte des westlichen Mittelmeeres

Zehntägige BSW-Exklusivreise vom 21.10. bis 30.10.2014

Der Oktober zählt zu den schönsten Reisemonaten für eine Mittelmeerkreuzfahrt! Genießen Sie an Bord der MSC Poesia eine elegante und komfortable Kreuzfahrt und erleben Sie auch einen Teil des Atlantischen Ozeans. Casablanca, Lissabon, Málaga, Barcelona, Marseille und Genua haben viel zu bieten! Ihr Reiseleiter Hans-Dieter Müller freut sich auf Sie. Gerne senden wir Ihnen unseren ausführlichen Prospekt.



[weiterlesen](#)

FERIENHOTEL LINDENBACH

Europäisches Folklorefestival in Bitburg vom 10.07. bis 15.07.2014

Das Folklorefestival in Bitburg erwartet Sie mit über 30 Volkstanz- und Musikgruppen aus zahlreichen Ländern Europas und aus Mexiko. Das bunte Treiben der 1000 Teilnehmer, ihre folkloristischen Darbietungen und das schöne Bild des Festivals wird auch Sie begeistern! In Koblenz unternehmen Sie eine Gondelfahrt über den Rhein und in Königswinter fahren Sie mit der Drachenfelsbahn zur Drachenburg. Auch die Busfahrt zu den Vulkanmaaren wird Ihnen gefallen!



[weiterlesen](#)

ERLEBNISHOTEL AM KURGARTEN

Ü30-Fun-Woche in Baiersbronn vom 17.08. bis 22.08.2014

Freuen Sie sich auf ein sportliches Programm im Schwarzwald! Gemeinsam erleben Sie eine geführte Mountainbike-Tour, einen Ausflug zur Kartbahn Sulz am Neckar und eine Hüttenwanderung. Ein besonderer Höhepunkt ist der Fun- und Trendsporttag mit Segway-Tour, Mountaincart und MTB-Pedelec. Ganz Mutige haben die Möglichkeit zu einem Schnuppertandemflug!



[weiterlesen](#)

ATCTOURISTIC

Südpolen: Kirchen, Klöster, Könige und mehr

Sechstägige Gruppenreise vom 20.08. bis 25.08.2014

Der südliche Teil unseres Nachbarlandes erwartet Sie! In der altherwürdigen Königsstadt Krakau könnte jeder Stein der tausendjährigen Stadt eine Geschichte erzählen. Die in Salz gemeißelten Kapellen in Wieliczka und die zahlreichen Brücken Breslaus werden auch Sie begeistern. Auch die Gedenkstätte Auschwitz steht auf Ihrem Programm.



[weiterlesen](#)

© Stiftung Bahn-Sozialwerk, 2014.

Sie haben Fragen? Nehmen Sie mit uns Kontakt auf!

Weiterführende Informationen zur Stiftung Bahn-Sozialwerk (BSW), erhalten Sie auf unserer Website www.bsw24.de.

Bitte antworten Sie nicht auf diesen Newsletter.

Sie möchten den Newsletter in Zukunft nicht mehr empfangen? Dann klicken Sie bitte [hier](#).

Impressum:

Stiftung Bahn-Sozialwerk (BSW), Münchener Straße 49, 60329 Frankfurt am Main

Vertretungsberechtigter: Geschäftsführung der Stiftung BSW

Aufsichtsbehörde: Regierungspräsidium Darmstadt

Az.-Nr.: III 11a-25d 04/11-(12)-264-

Umsatzsteueridentifikationsnummer: DE 185917182