

# Abstimmung zum Bahnlandschaften-Kalender

Das Interesse an unserem Fotowettbewerb für den Bahnlandschaften-Kalender war wieder groß. Zahlreiche Einsendungen mit tollen Bahnlandschafts-Motiven haben uns wieder erreicht. Vielen Dank an alle Teilnehmer!



Wie schon in den vergangenen Jahren hat die Jury eine Vorauswahl von zehn Bildern getroffen und lässt nun unsere Mitglieder entscheiden.

Die Fotos können unten in der Galerie angesehen und bewertet werden. Einfach das Lieblings-Foto auswählen und uns die Nummer des Bildes (steht unterhalb des jeweiligen Fotos) und Ihre Kontaktdaten mitteilen.

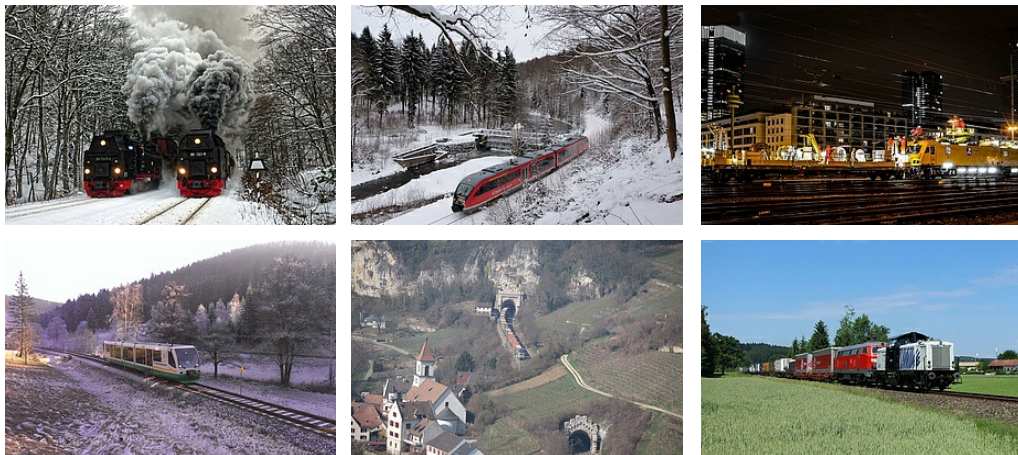
Entweder per **E-Mail** an: [redaktion@evg-online.org](mailto:redaktion@evg-online.org)  
([javascript:linkTo\\_UnCryptMailto\('ocknqv,tgfcmvkqpBgxi\'\/qpnkpg0qti'\);](mailto:redaktion@evg-online.org))

oder

per **Post** an:  
EVG-Zentrale Berlin  
Bereich Kommunikation

Reinhardtstr. 23  
10117 Berlin

**Einsendeschluss ist der 07.08.2017.** Die drei Hauptgewinner werden von uns schriftlich benachrichtigt und in der kommenden Ausgabe der imtakt erwähnt. Unter allen Teilnehmern der Abstimmung verlosen wir ein Tablet von Medion.



[Alle Bilder anzeigen »](#)